



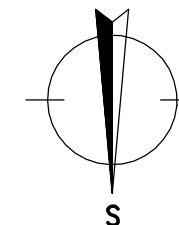
RODINNÝ DŮM

NOVA 101/38^o – P

(RD BEZ PODSKLEPENÍ)

PŮDORYS PŘÍZEMÍ

M 1:50

STANDARD**POZNÁMKA:**

- ZAŘÍZOVACÍ PŘEDMĚTY A KONSTRUKCE ZAKRESLENÉ ČÁRKOVANĚ NEJSOU SOUČÁSTÍ DODÁVKY RD RÝMAŘOV
- TECHNICKÉ ZMĚNY JSOU VYHRAZENY.

LEGENDA MÍSTNOSTÍ :

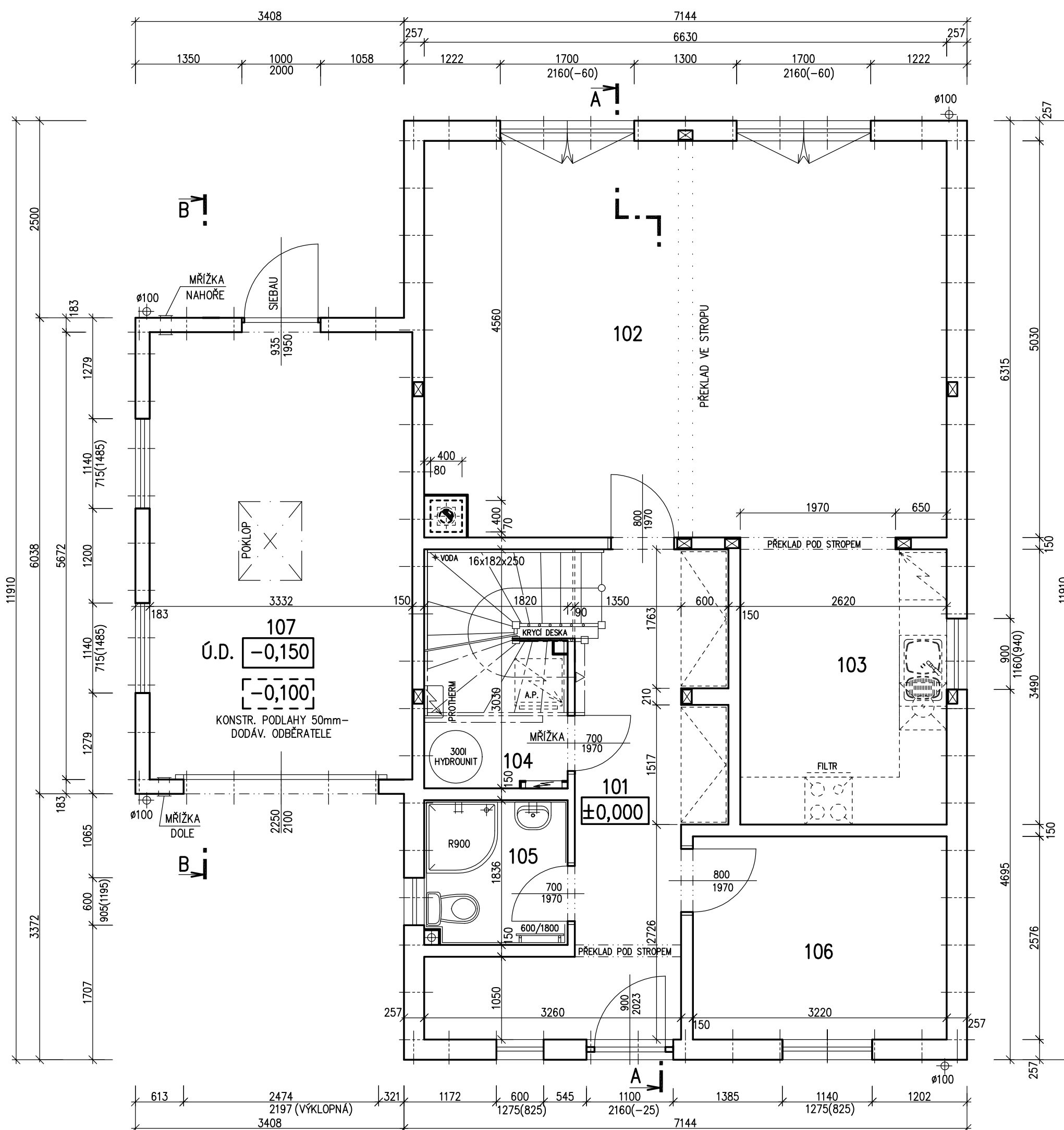
| ČÍSLO | ÚČEL MÍSTNOSTI | PLOCHA m ² | |
|-------|--------------------|-----------------------|-------|
| 101 | ZÁDVEŘÍ, CHODBA | 12,37 | 12,37 |
| 102 | OBÝVACÍ POKOJ | 33,05 | 33,05 |
| 103 | KUCHYŇ | 9,44 | 9,44 |
| 104 | TECHNICKÁ MÍSTNOST | 5,49 | 3,87 |
| 105 | WC, KOUPELNA | 3,30 | 3,30 |
| 106 | PRACOVNA | 8,29 | 8,29 |
| 107 | GARÁŽ | (18,90) | |

| | |
|------------------------------|--------|
| OBYTNÁ PLOCHA : | 41,34 |
| PŘÍSLUŠENSTVÍ : | 28,98 |
| UŽITKOVÁ PLOCHA : | 70,32 |
| CELKOVÁ PLOCHA (PODLAHOVÁ) : | 71,94 |
| ZASTAVĚNÁ PLOCHA : | 105,66 |

SNĚH. OBLAST III.

SCHODY N723
MODEL2010

| | | |
|----------------------------|--|------------------------|
| Autorizovaný inženýr | Ing. Zdeněk Chromý Ing. David Ondra | Zpracovatel |
| Odpovědný projektant | Ing. David Ondra | Projekt |
| Vypracoval | Ing. Oldřich Němčák | Datum: 14.7.2010 |
| Investor-staveniště | | Číslo HS: 35469 |





RODINNÝ DŮM

NOVA 101/38^o – P

(RD BEZ PODSKLEPENÍ)

PŮDORYS PODKROVÍ

M 1:50

STANDARD**POZNÁMKA:**

1. ZAŘÍZOVACÍ PŘEDMĚTY A KONSTRUKCE ZAKRESLENÉ ČÁRKOVANĚ NEJSOU SOUČÁSTÍ DODÁVKY RD.
2. TECHNICKÉ ZMĚNY JSOU VYHRAZENY.

LEGENDA MÍSTNOSTÍ :

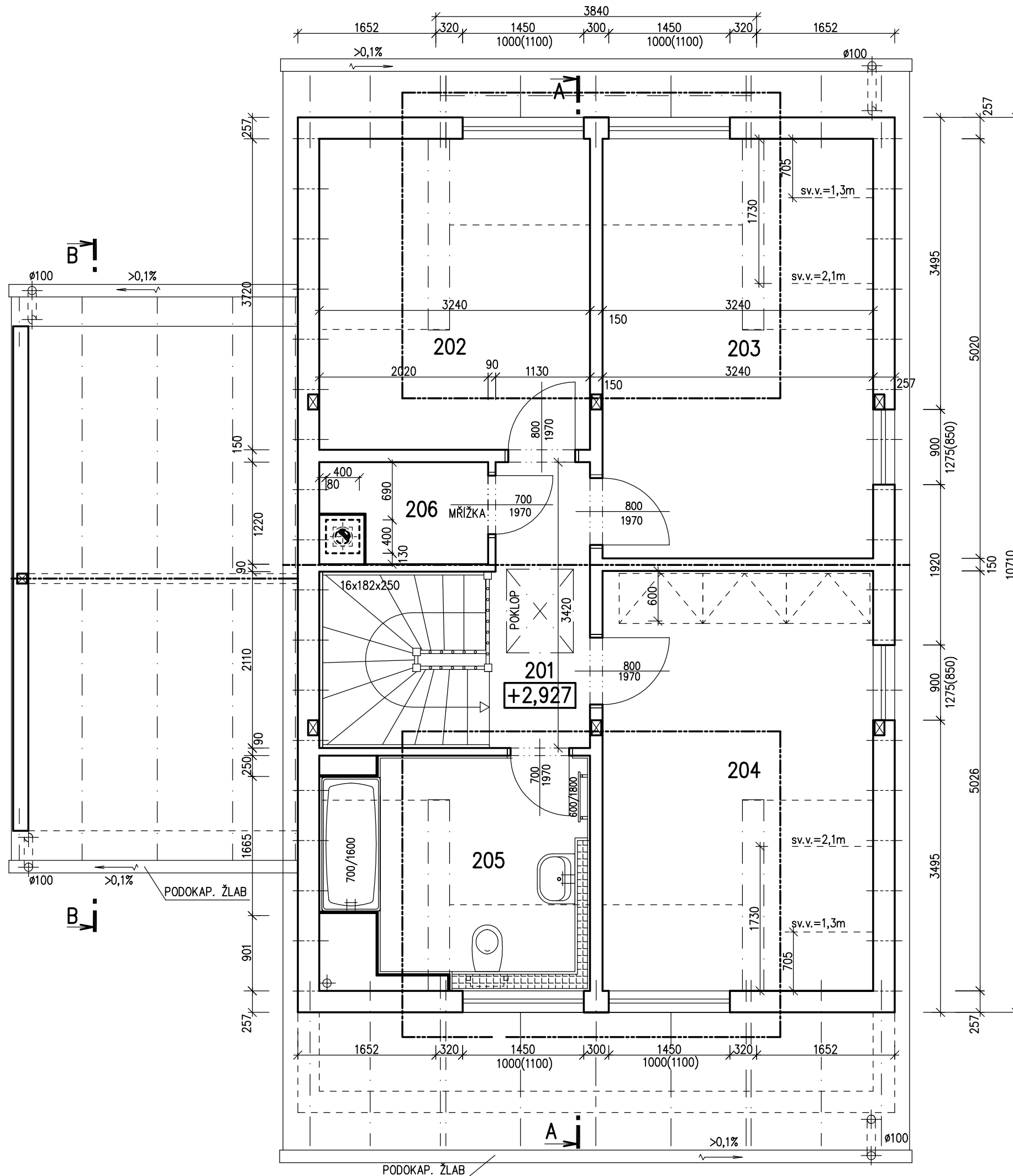
| ČÍSLO | ÚČEL MÍSTNOSTI | PLOCHA m ² | |
|------------|-------------------|-----------------------|--------|
| 201 | SCHODIŠTĚ, CHODBA | 8,32 | 8,32 |
| 202 | DĚTSKÝ POKOJ | 12,05 | 10,95 |
| 203 | DĚTSKÝ POKOJ | 16,26 | 15,16 |
| 204 | LOŽNICE | 16,28 | 15,18, |
| 205 | KOUPELNA + WC | 8,11 | 7,68 |
| 206 | KOMORA | 2,13 | 2,13 |

| | |
|------------------------------|-------|
| OBYTNÁ PLOCHA : | 41,29 |
| PŘÍSLUŠENSTVÍ : | 18,13 |
| UŽITKOVÁ PLOCHA : | 59,42 |
| CELKOVÁ PLOCHA (PODLAHOVÁ) : | 63,15 |

SNĚH. OBLAST III.

SCHODY N723
MODEL2010

| | | |
|----------------------------|--|------------------------|
| Autorizovaný inženýr | Ing. Zdeněk Chromý Ing. David Ondra | Zpracovatel |
| Odpovědný projektant | Ing. David Ondra | Projekt |
| Vypracoval | Ing. Oldřich Němčák | Datum: 14.7.2010 |
| Investor-staveniště | | Číslo HS: 35469 |





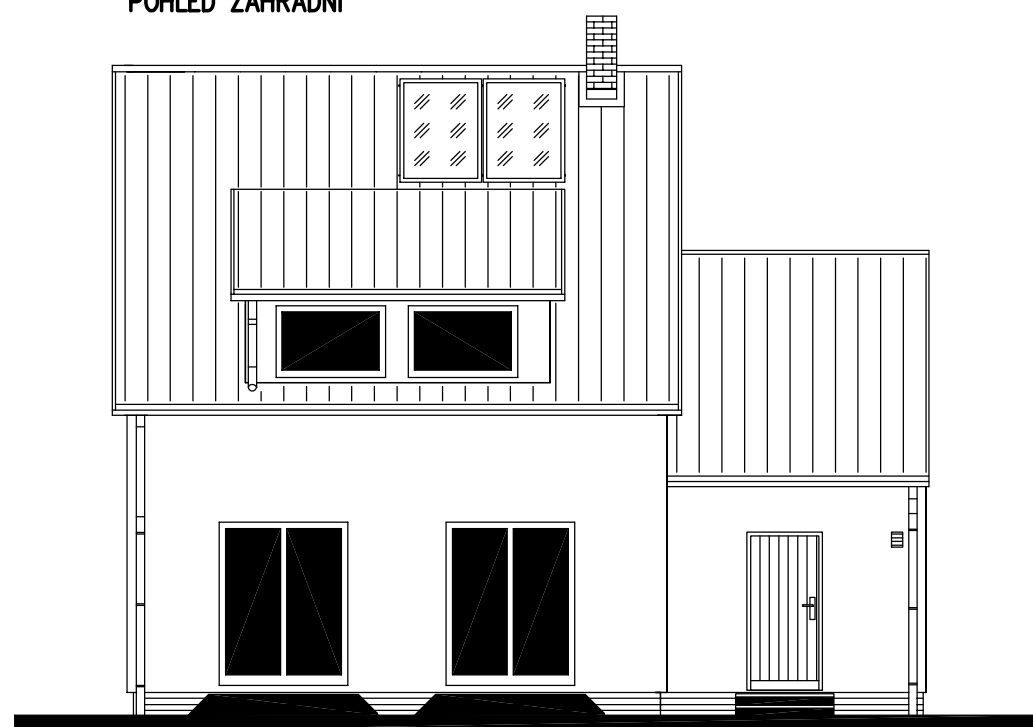
RODINNÝ DŮM

NOVA 101/38- P

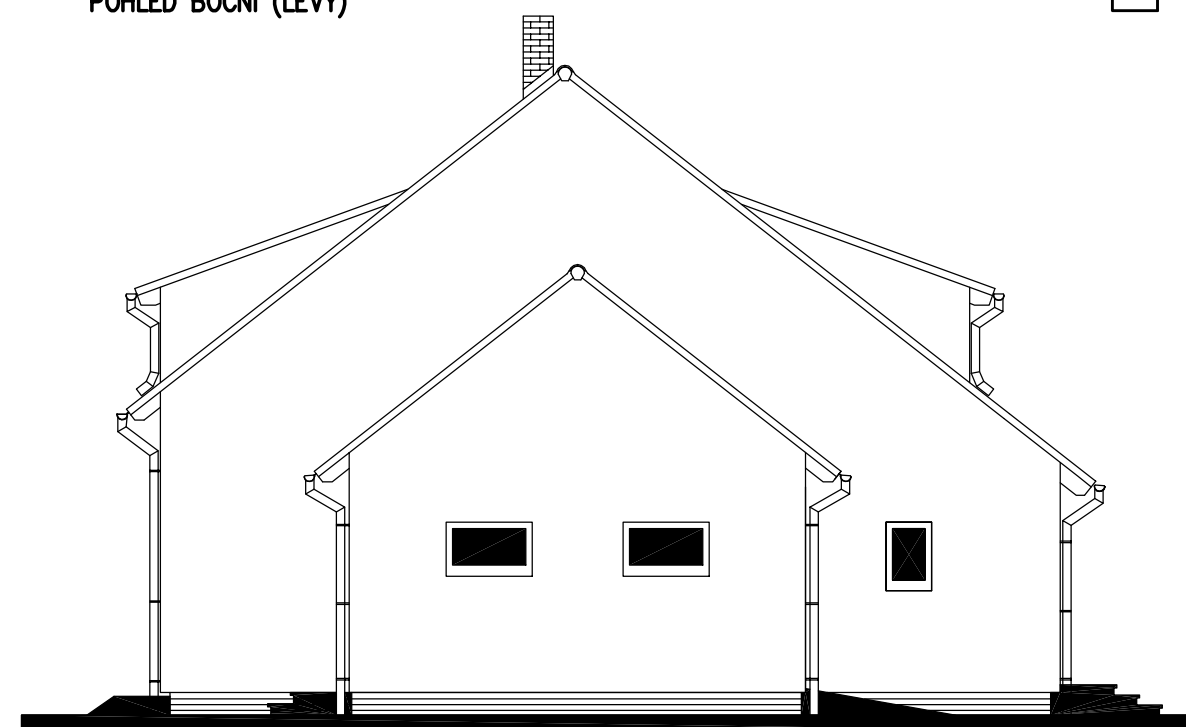
(RD BEZ PODSKLEPENÍ)

POHLEDY M 1:100

POHLED ZAHRADNÍ



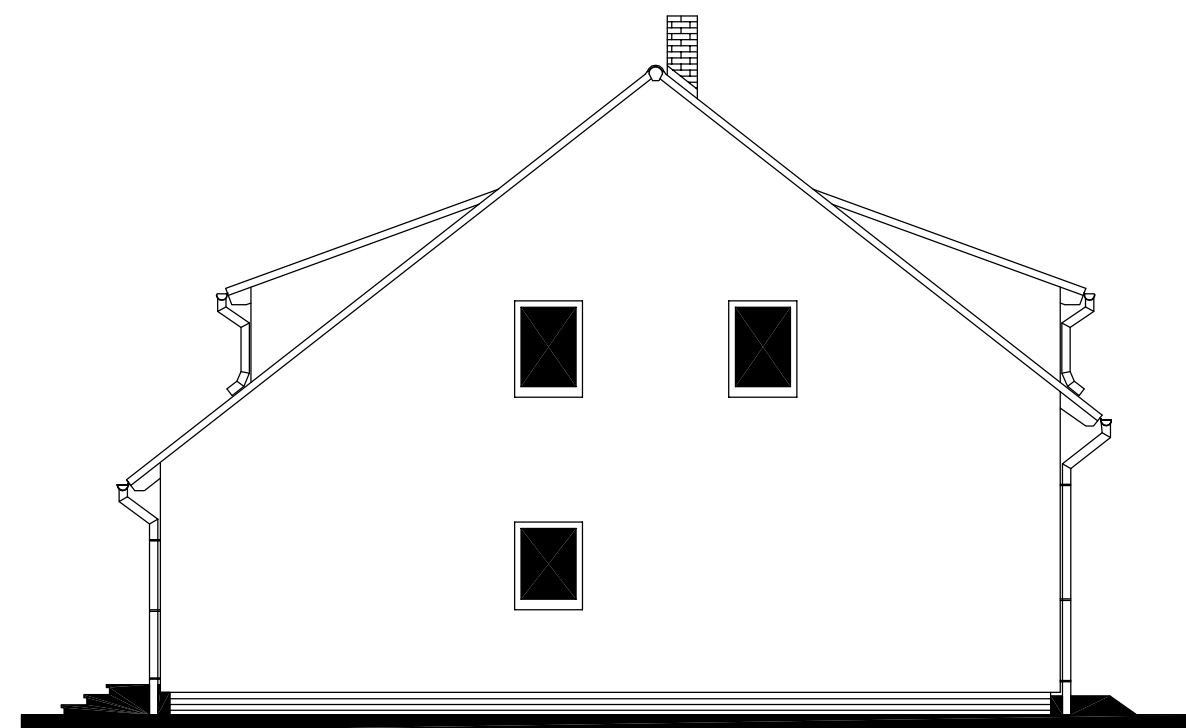
POHLED BOČNÍ (LEVÝ)



POHLED VSTUPNÍ




POHLED BOČNÍ (PRAVÝ)



SNĚH. OBLAST III.

MODEL2010

| | | |
|----------------------------|--|---|
| Autorizovaný inženýr | Ing. Zdeněk Chromý Ing. David Ondra | Zpracovatel  |
| Odpovědný projektant | Ing. David Ondra | Projekt |
| Vypracoval | Ing. Oldřich Němčák | Datum: 14.7.2010 |
| Investor-staveniště | | Číslo HS: 35469 |



RODINNÝ DOMEK

NOVA 101/38° – P

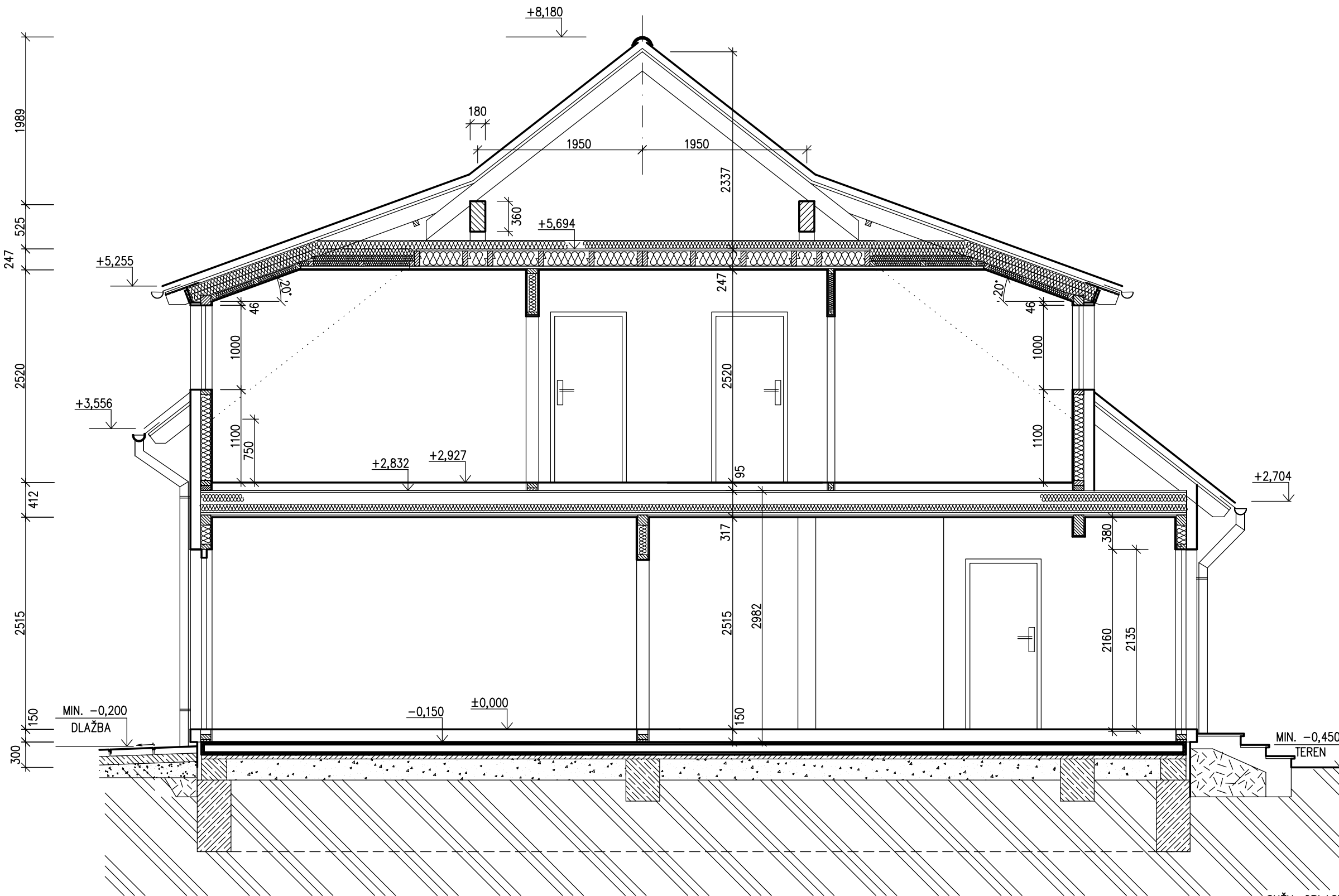
(RD BEZ PODSKLEPENÍ)

ŘEZ A-A

M 1:50

LEGENDA MATERIÁLU

| | |
|--|-----------------|
| | ROSTLÝ TERÉN |
| | ŠTĚRKOVÝ NÁSYP |
| | ZÁSYP |
| | ŽELEZOBETON |
| | PROSTÝ BETON |
| | DŘEVO |
| | TEPELNÁ IZOLACE |



SNĚH. OBLAST III.

SCHODY N723
MODEL2010

| | | |
|----------------------|--|------------------|
| Autorizovaný inženýr | Ing. Zdeněk Chromý Ing. David Ondra | Zpracovatel |
| Odpovědný projektant | Ing. David Ondra | Projekt |
| Vypracoval | Ing. Oldřich Němčák | Datum: 14.7.2010 |
| Investor-staveniště | | Číslo HS: 35469 |

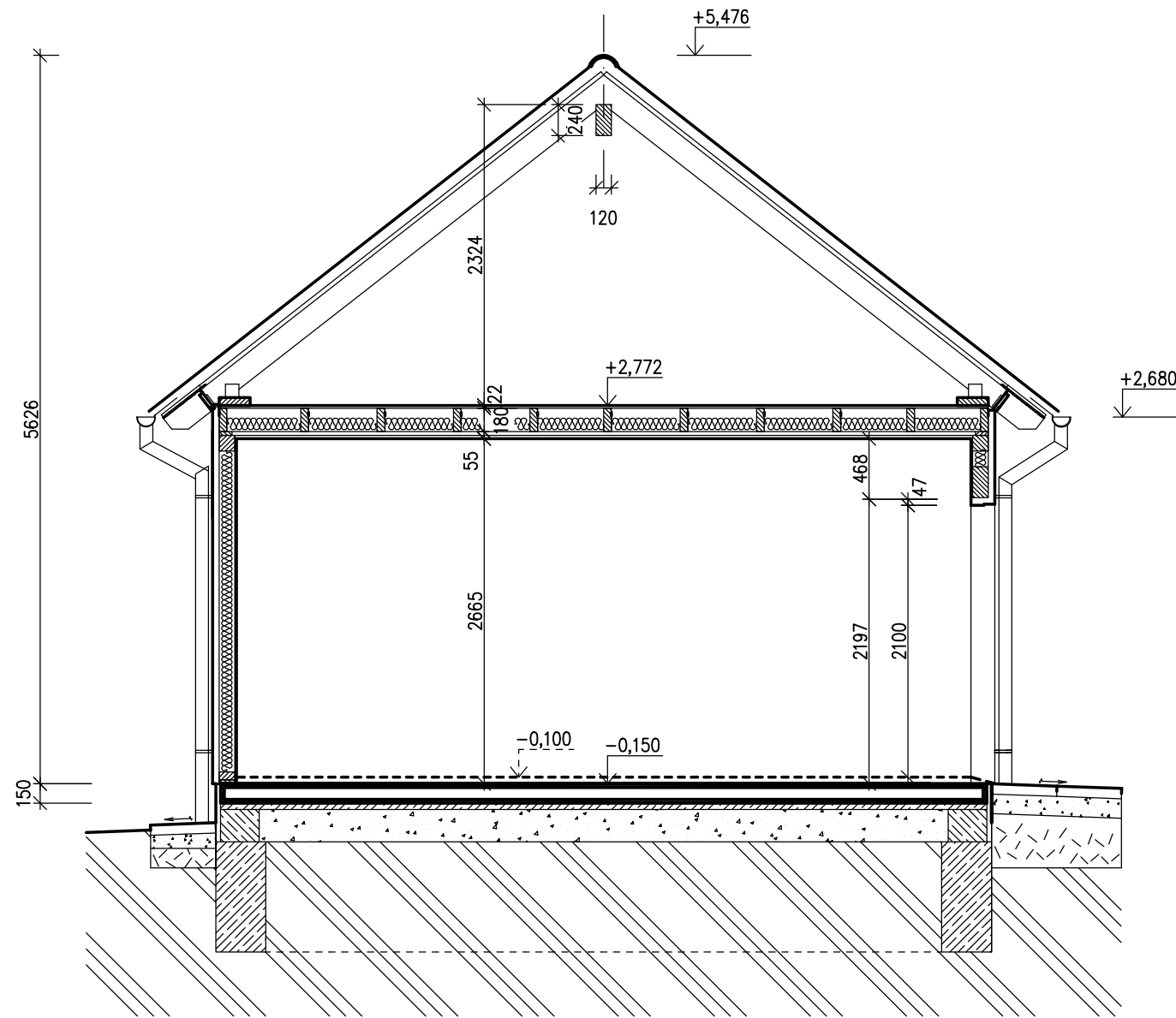


GARÁŽ

(S NADHLEDY)

ŘEZ B-B

M 1:50




SPODNÍ STAVBA
DODÁVKA ODBĚRATELE

LEGENDA MATERIÁLU

-  ROSTLÝ TERÉN
-  ŠTĚRKOVÝ NÁSYP
-  ZÁSYP
-  ŽELEZOBETON
-  PROSTÝ BETON
-  DŘEVO
-  TEPELNÁ IZOLACE

SNĚH. OBLAST III.

SCHODY N723
MODEL2010

| | | |
|----------------------------|--|---|
| Autorizovaný inženýr | Ing. Zdeněk Chromý Ing. David Ondra | Zpracovatel  |
| Odpovědný projektant | Ing. David Ondra | Projekt |
| Vypracoval | Ing. Oldřich Němčák | Datum: 14.7.2010 |
| Investor-staveniště | | Číslo HS: 35469 |